



**TORRE MÉDICA OTAY**

Hospital y Consultorios Médicos ®





Alameda Otay, Town Center  
Tijuana, Baja California, 2018



Comprometidos con la calidad y el dinamismo, **LOMA Desarrollos®** es una empresa 100% mexicana que ha consolidado con el paso del tiempo proyectos integrales e innovadores que se adaptan al estilo de vida de las personas y teniendo la visión más allá de sólo construir.

CREAR PARA

TRASCENDER

Nuestra filosofía “**CREAR PARA TRASCENDER**” se basa en ello; logrando más de 50 proyectos inmobiliarios especializados en usos mixtos, residenciales y centros comerciales, además de obtener expansión en la República Mexicana, y solidez en cada uno de los proyectos a lo largo de nuestros 25 años de experiencia, alcanzando mayor fuerza en la industria inmobiliaria del país.

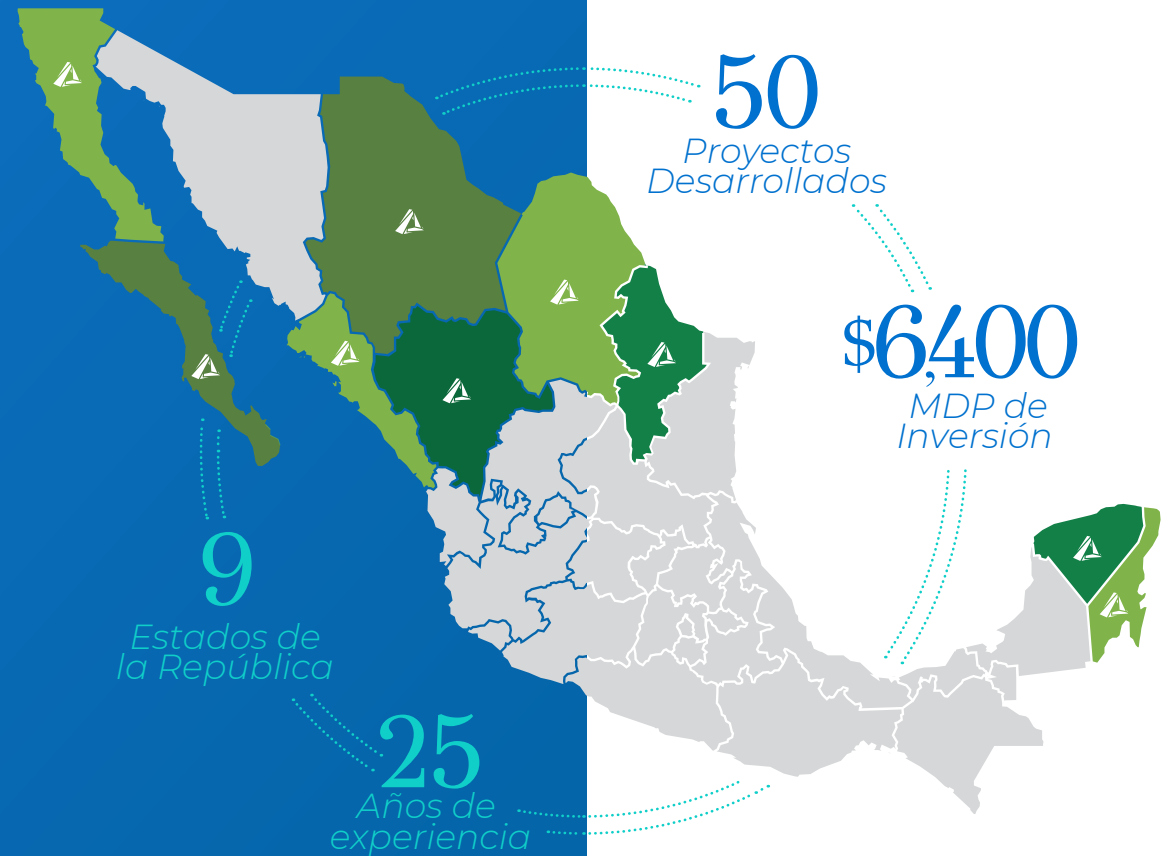


Cuatro Ríos  
Culiacán, Sinaloa, 2019

Somos una empresa integrada por un equipo de profesionales expertos en el ramo del desarrollo inmobiliario comprometidos con la calidad y el dinamismo. Tenemos como objetivo ser líderes en la innovación, la promoción y el desarrollo de proyectos inmobiliarios a nivel nacional.

Nuestra misión principal radica en desarrollar proyectos integrales de principio a fin, llevando a cabo la planeación, ejecución, comercialización y administración del inmueble en sus puntos estratégicos, asegurando el éxito para nuestros socios comerciales y rentabilidad y plusvalía para nuestros socios inversionistas.

Lo cual nos ha llevado a contar en nuestro haber con 22 proyectos Inmobiliarios residenciales y de vivienda unifamiliar y 28 desarrollos comerciales, conjuntando más de 200 mil m<sup>2</sup> rentables y retribuyendo \$300 MDP en rentas anuales.





# Alameda Otay®

TOWN CENTER

Se caracteriza por ofrecer espacios y experiencias al aire libre invitando a la permanencia, es un lugar donde renovamos los placeres de todos los días a través de un intercambio cultural de los que viven de este lado, de los del otro y de los que pasan, ya que cuenta con una ubicación privilegiada, muy cerca del Aeropuerto internacional, Puente Binacional CBX, Garita Inter-

nacional Otay, Central camionera, Vía rápida, Ciudad industrial y 4 universidades importantes. Más que un punto de tránsito, Alameda Otay es un espacio abierto e incluyente, es el lugar que transforma tu cotidianidad, convirtiéndose en el destino predilecto de esta zona en Tijuana, detonando interesante desarrollo y crecimiento en la zona de Otay.





① Centro Comercial  
37,317 m<sup>2</sup> GLA



② Edificios Residenciales  
240 Condominios



③ Hoteles Business Class  
Hotel One y Holiday Inn Express



④ Torre Médica Otay  
8,786.05 m<sup>2</sup> GLA



Alameda Otay Town Center es un desarrollo regional de usos mixtos, único en la ciudad de Tijuana que integra giros complementarios provocando sinergias de vida diaria. Contando además con la presencia de comercios,

especialidades y centros de negocios en más de 91,000 m<sup>2</sup> de extensión, siendo el único en el Noroeste del país enfatizando detalles como amplitud, conectividad y la única experiencia “work-live-play” en la dinámica Tijuana.

\*Las imágenes publicadas son exclusivamente de carácter ilustrativo y pueden diferir del producto final.\*

# PLANO COMERCIAL

PB

DISPONIBLE

INTERESADO

EN FIRMA

FIRMADO

NEGOCIACIÓN





# PLANO COMERCIAL

PA

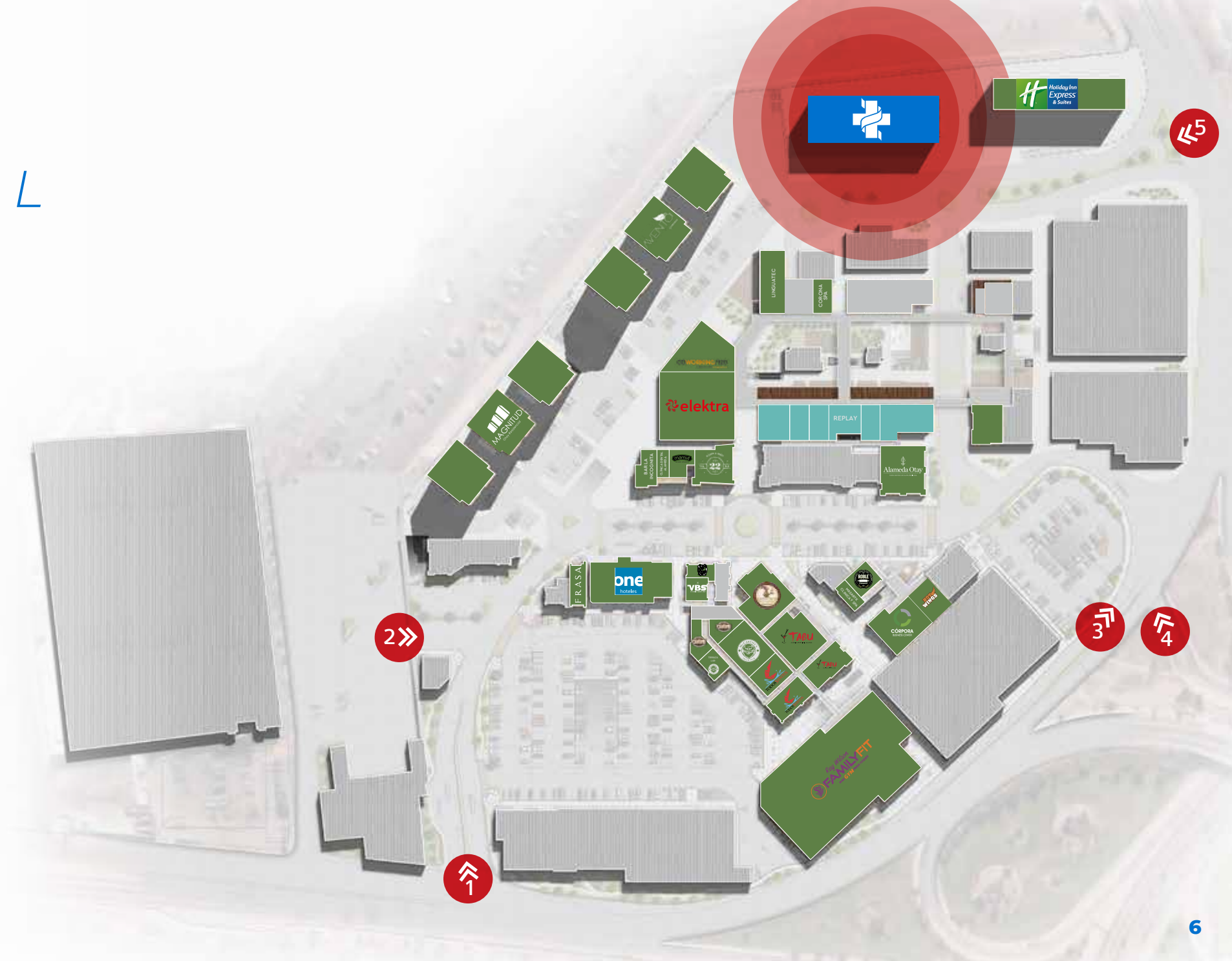
DISPONIBLE

INTERESADO

EN FIRMA

FIRMADO

NEGOCIACIÓN





# TORRE MÉDICA OTAY

Hospital y Consultorios Médicos ®

**Torre Médica Otay**, es un Edificio con Grado Médico que contará con un Hospital, Clínicas Especializadas en Salud y Consultorios Médicos.

Ofrece el espacio idóneo para que tu consultorio sea el lugar perfecto tanto para ti como para tus pacientes.

Este desarrollo con alma mexicana, conjunta una arquitectura clásica mexicana y una tendencia modernista que hará de la torre el lugar perfecto para tu consultorio.

Rodeado de una zona comercial con muy buena oferta gastronómica, excelentes zonas de esparcimiento, recreación y perfecto para ir de compras además de 2 hoteles, **Torre Médica Otay** es tu mejor inversión.

\*Las imágenes publicadas son exclusivamente de carácter ilustrativo y pueden diferir del producto final.\*

Será el único edificio Clase A en la zona que contará con las siguientes características:

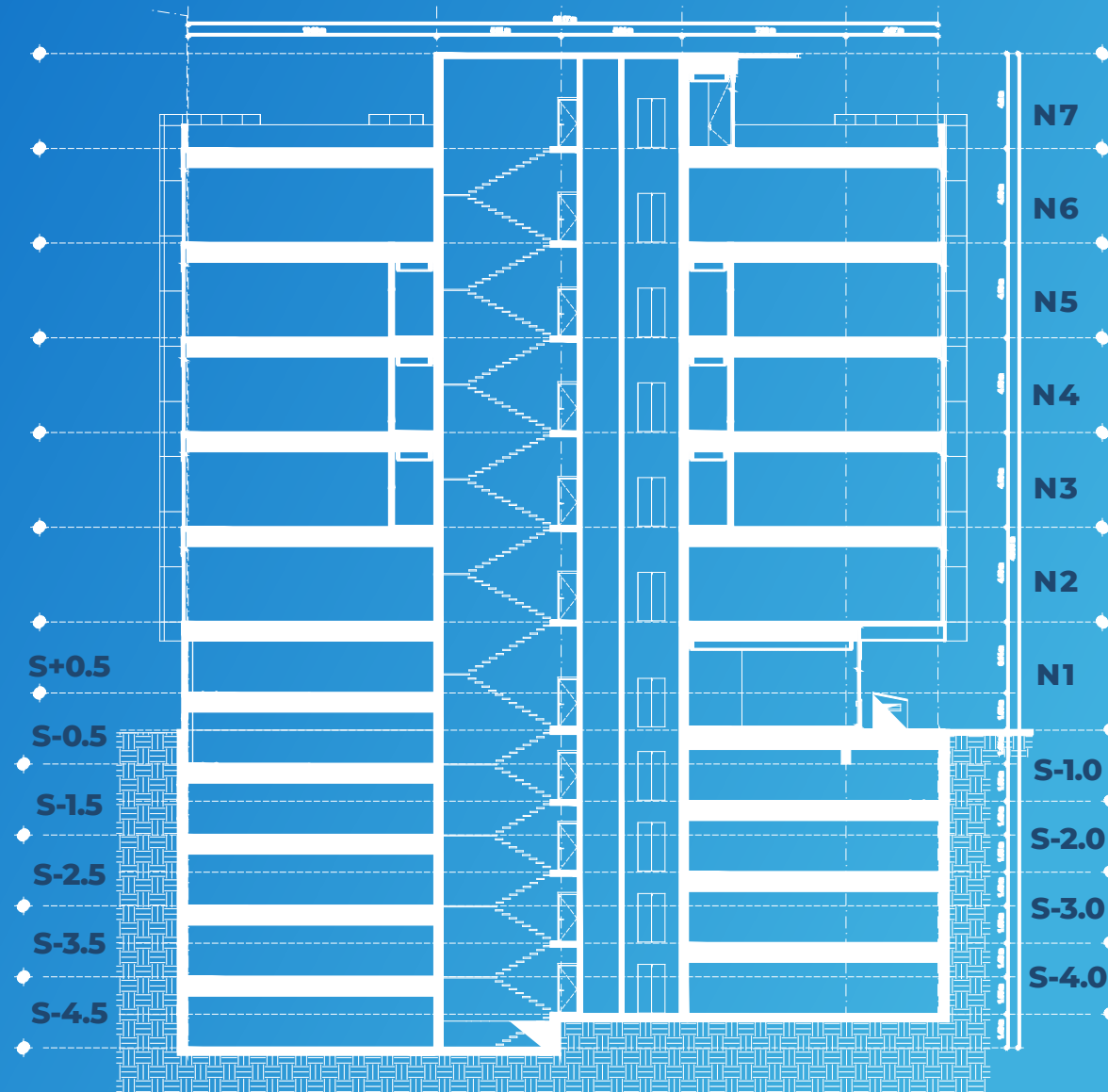
- GLA: 8,786.05 m<sup>2</sup> en 6 niveles
- Huella 2,531.65 m<sup>2</sup>
- 3 Elevadores (1 Camillero)
- 320 Cajones de estacionamiento
- Luz natural
- Control de acceso
- Carril Valet/Dropp - off
- Baños centrales en Sótano 1
- Altura libre de 2.90 m
- Roof Deck
- Comedor
- Sala de juntas
- Acabados de 1ª en áreas comunes
- Estacionamiento para personas con discapacidad
- Área VIP de descanso para médicos



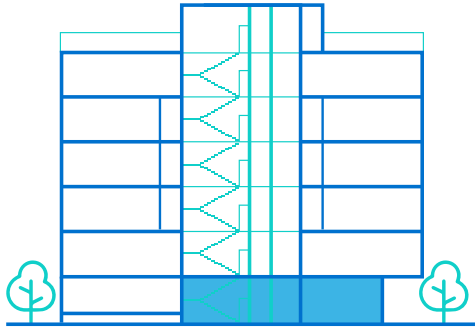


\*Las imágenes publicadas son exclusivamente de carácter ilustrativo y pueden diferir del producto final.\*

# ELEVACIÓN CORTE DE LA TORRE



\*Las imágenes publicadas son exclusivamente de carácter ilustrativo y pueden diferir del producto final.\*



# PLANTA ARQUITECTÓNICA

## Nivel 1/PB Hospital

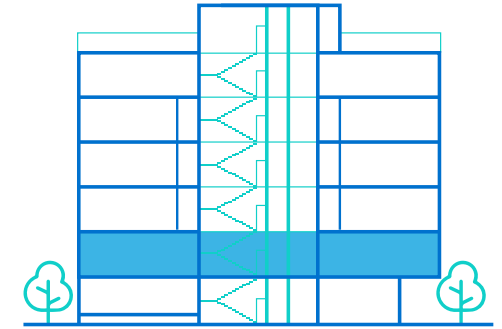


LOCAL	ÁREA m <sup>2</sup>
101	110.72
102	99.04
103	33.13
104	101.34
105	50.57
<b>TOTAL</b>	<b>394.80</b>

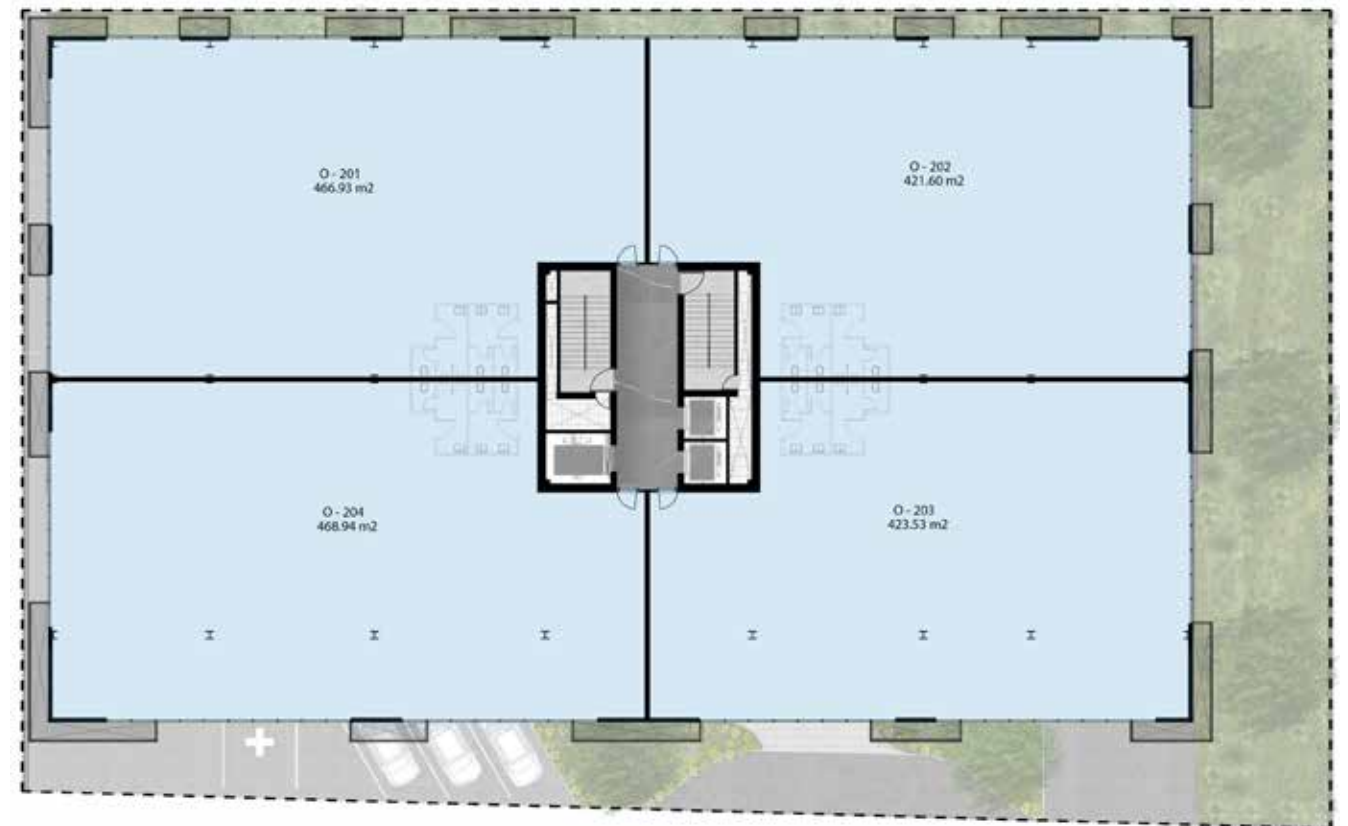
\*Las imágenes publicadas son exclusivamente de carácter ilustrativo y pueden diferir del producto final.\*

# PLANTA ARQUITECTÓNICA

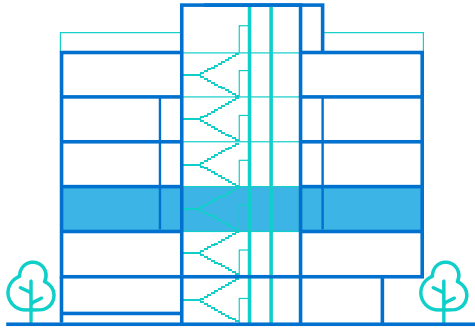
## Nivel 2 Hospital



LOCAL	ÁREA m <sup>2</sup>
201	466.93
202	421.60
203	423.53
204	468.94
<b>TOTAL</b>	<b>1,781</b>

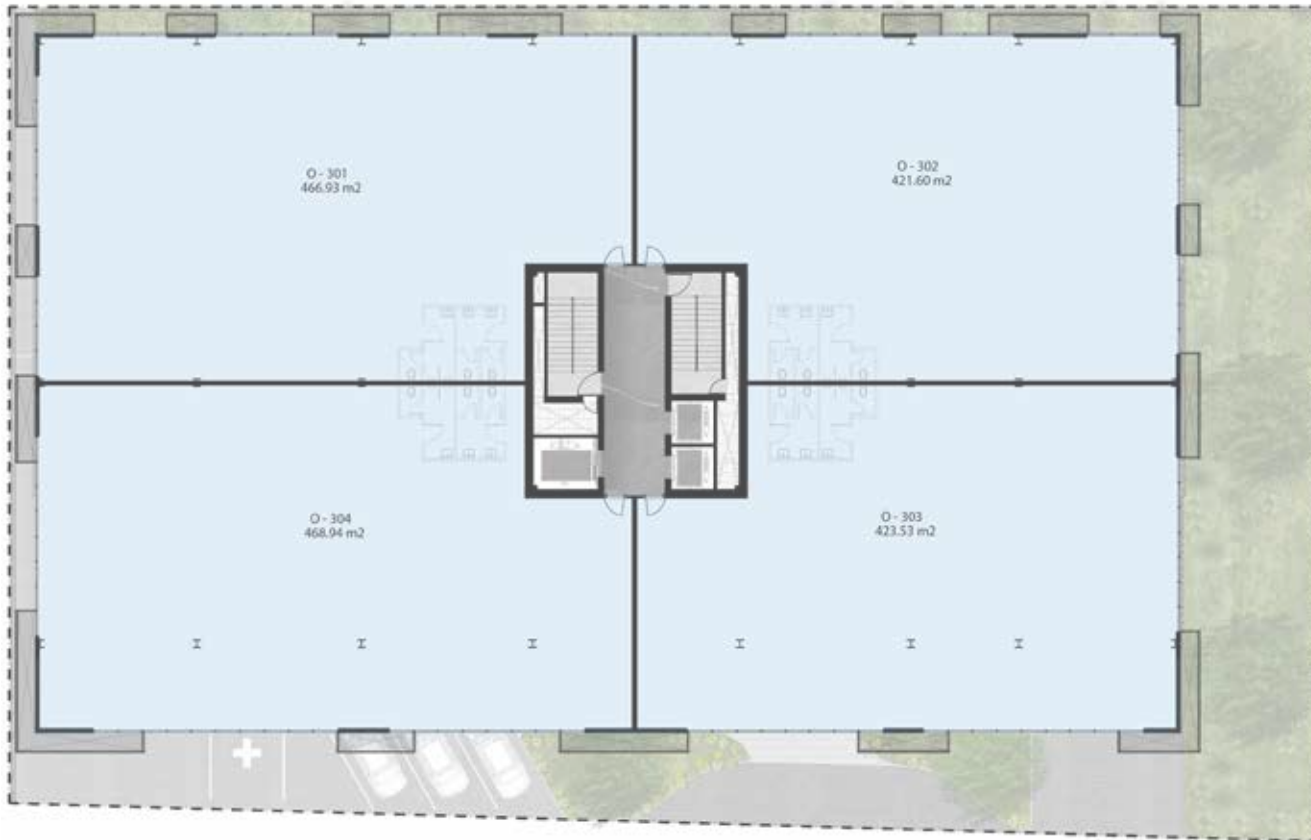


\*Las imágenes publicadas son exclusivamente de carácter ilustrativo y pueden diferir del producto final.\*



# PLANTA ARQUITECTÓNICA

## Nivel 3 Hospital



LOCAL	ÁREA m <sup>2</sup>
301	466.93
302	421.60
303	423.53
304	468.94
<b>TOTAL</b>	<b>1,781</b>

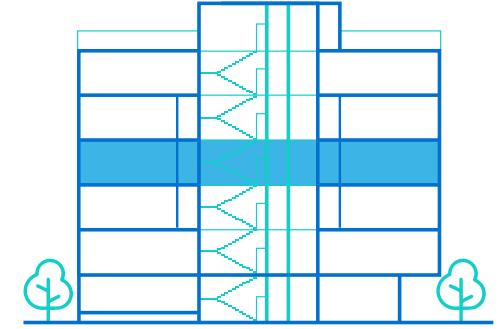
\*Las imágenes publicadas son exclusivamente de carácter ilustrativo y pueden diferir del producto final.\*



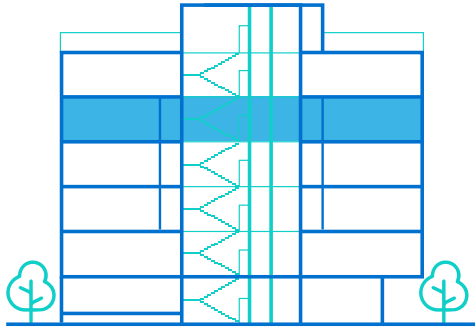
LOCAL	ÁREA m <sup>2</sup>
401	427.07
402	68.90
403	91.29
404	80.40
405	64.35
406	49.61
407	51.39
408	65.92
409	93.66
410	106.51
411	70.30
412	502.79
<b>TOTAL</b>	<b>1,672.19</b>

# PLANTA ARQUITECTÓNICA

## Nivel 4 Consultorios



\*Las imágenes publicadas son exclusivamente de carácter ilustrativo y pueden diferir del producto final.\*



# PLANTA ARQUITECTÓNICA

## Nivel 5 Consultorios



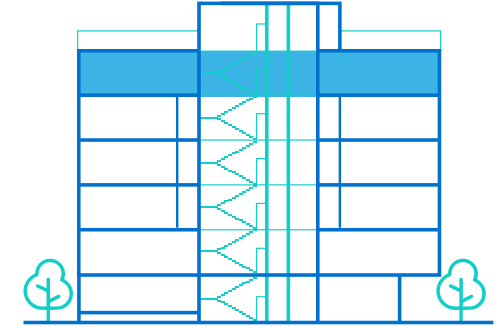
LOCAL	ÁREA m <sup>2</sup>
501	60.26
502	93.02
503	88.35
504	91.25
505	67.44
506	68.90
507	91.29
508	80.40
509	64.35
510	49.61
511	51.39
512	65.92
513	93.66
514	106.51
515	70.40
516	68.90
517	106.30
518	102.92
519	95.05
520	62.71
<b>TOTAL</b>	<b>1,578.53</b>

\*Las imágenes publicadas son exclusivamente de carácter ilustrativo y pueden diferir del producto final.\*

LOCAL	ÁREA m <sup>2</sup>	LOCAL	ÁREA m <sup>2</sup>
601	60.26	611	51.39
602	93.02	612	65.92
603	88.35	613	93.66
604	91.25	614	106.51
605	67.44	615	70.30
606	68.90	616	80.22
607	91.29	617	94.97
608	80.40	618	102.92
609	64.35	619	95.05
610	49.61	620	62.71
		<b>TOTAL</b>	<b>1,578.52</b>

# PLANTA ARQUITECTÓNICA

## Nivel 6 Consultorios



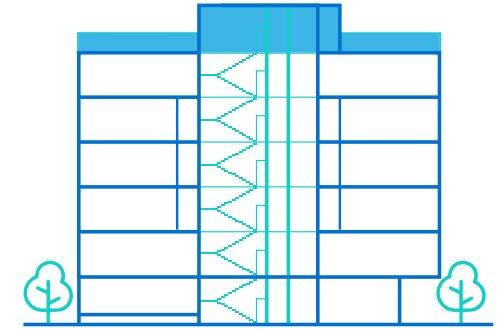
\*Las imágenes publicadas son exclusivamente de carácter ilustrativo y pueden diferir del producto final.\*



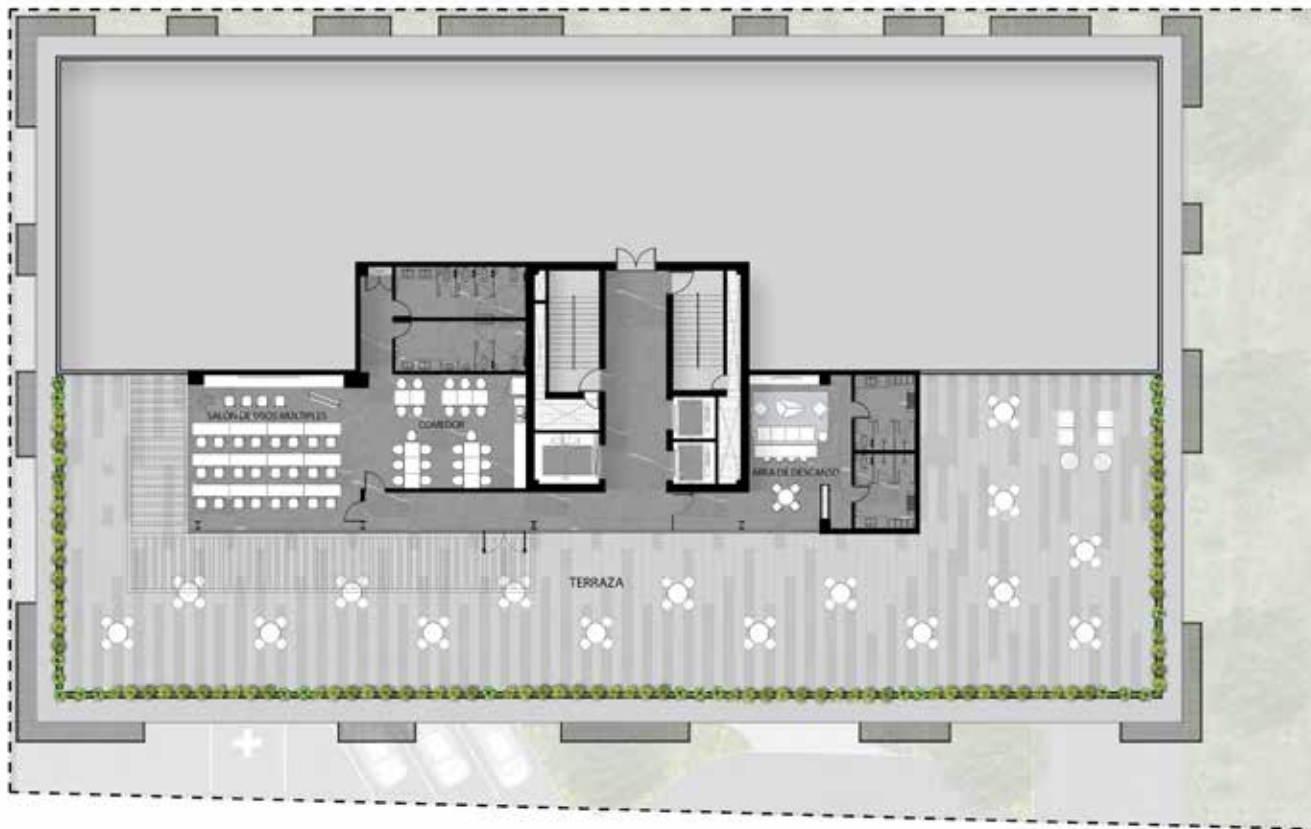
\*Las imágenes publicadas son exclusivamente de carácter ilustrativo y pueden diferir del producto final.\*

# PLANTA ARQUITECTÓNICA

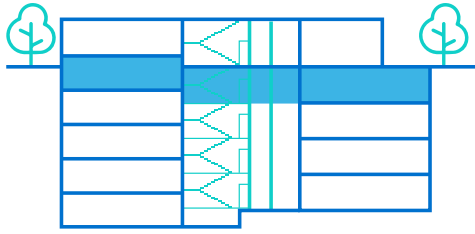
## Nivel 7 Amenidades



Este nivel contará con un área de comedor, 1 sala de juntas, un roof deck con vista a Alameda Otay y un Área VIP de descanso para médicos.



\*Las imágenes publicadas son exclusivamente de carácter ilustrativo y pueden diferir del producto final.\*

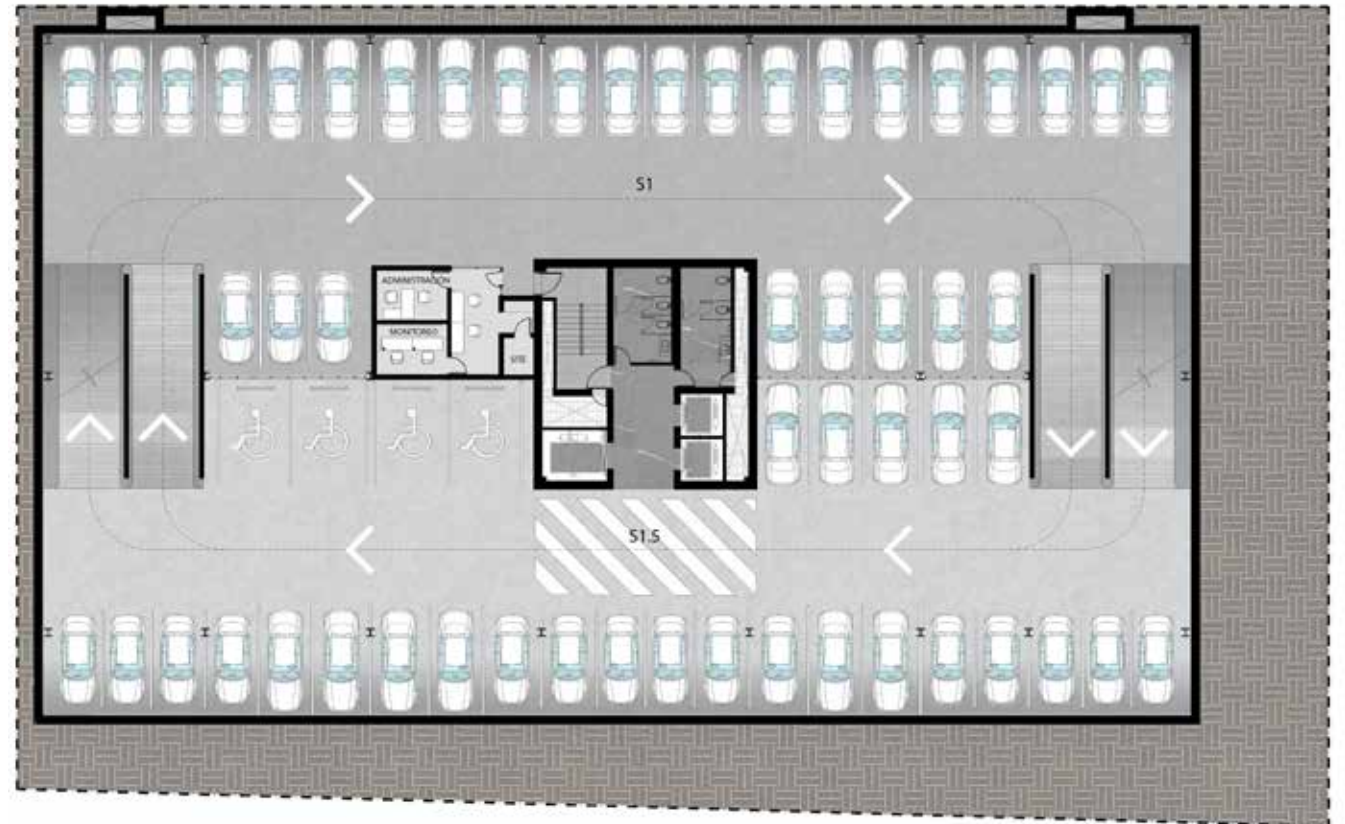


# PLANTA ARQUITECTÓNICA

## -0.5 y -1.0 Sótanos de estacionamiento

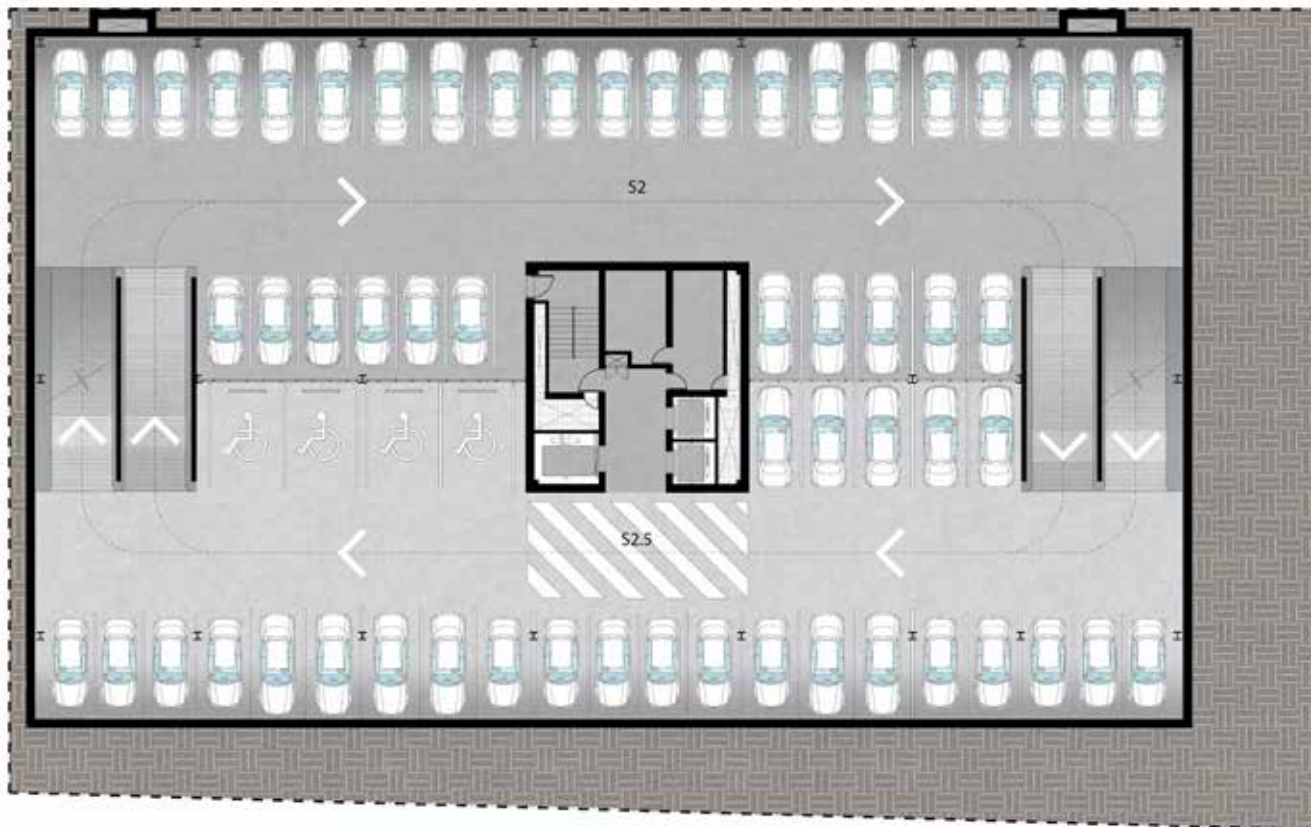
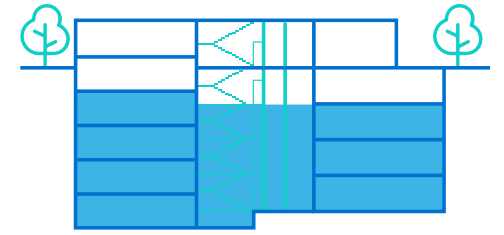
El estacionamiento funciona en medios niveles, permitiendo tener una parte a nivel superficial sobre estructura (N2) y el resto en sótanos (S1-S4).

Los elevadores comunicarán los 7 niveles directamente con los 5 sótanos, así como la escalera de emergencia, habiendo una segunda escalera de estacionamiento con el lobby de Torre Médica Otay.



\*Las imágenes publicadas son exclusivamente de carácter ilustrativo y pueden diferir del producto final.\*

# PLANTA ARQUITECTÓNICA **SÓTANO TIPO**



\*Las imágenes publicadas son exclusivamente de carácter ilustrativo y pueden diferir del producto final.\*



ACCESO HOSPITAL

LOBBY

CLÍNICA ONCOLÓGICA







ALAMEDA

\*Las imágenes publicadas son exclusivamente de carácter ilustrativo y pueden diferir del producto final.\*

# TORRE MÉDICA OTAY

Hospital y Consultorios Médicos

**ÁREA DE DOCTORES**  
TERAZA  
SALÓN MULTIPLES  
COMEDOR  
ÁREA DE RELAJACION PARA DOCTORES

7

**CLINICAS**  
DENTAL  
ESTETICA

6

**CONSULTORIOS**  
OTORRINOLARINGOLOGIA  
OPTALMOLOGIA  
TRAUMATOLOGIA

5

**CONSULTORIOS**  
DERMATOLOGIA  
GINECOLOGIA  
PEDIATRIA

4

**MÉDICA  
DE LA CIUDAD**

3

HABITACIONES 101-170

TERAPIA INTENSIVA  
QUIROFANO

2

**LOBBY**

TORRE MÉDICA OTAY

1

ALAMEDA OTAY JOWHN CENTER  
MÉDICA DE LA CIUDAD  
INDUSTRIAS  
COMERCIO

**SÓTANO**

ADMINISTRACION  
SERVICIOS  
COMANDETES 200-14-16-18

-1



## TORRE MÉDICA OTAY

Hospital y Consultorios Médicos ®

T. 664-386 2718

[info@alamedaotay.mx](mailto:info@alamedaotay.mx)

[alamedaotay.mx/tao](http://alamedaotay.mx/tao)



[www.alamedaotay.mx](http://www.alamedaotay.mx)



[www.lomadesarrollos.mx](http://www.lomadesarrollos.mx)